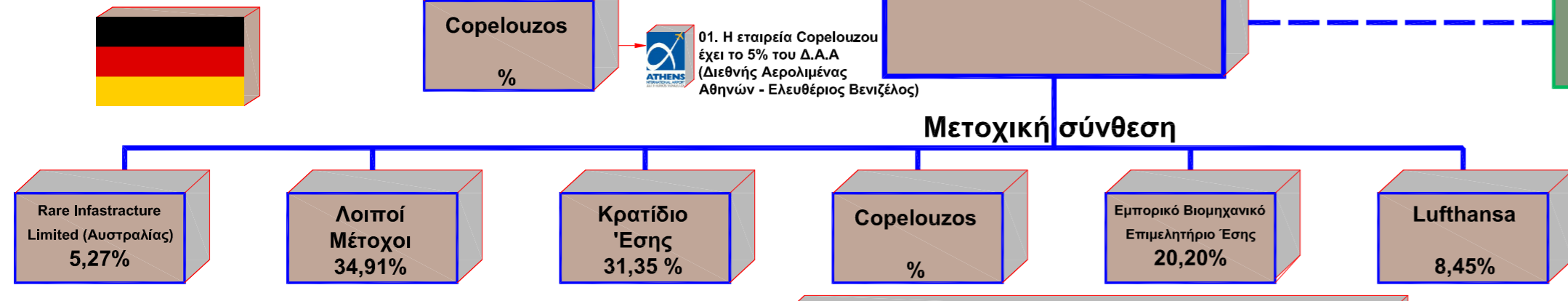
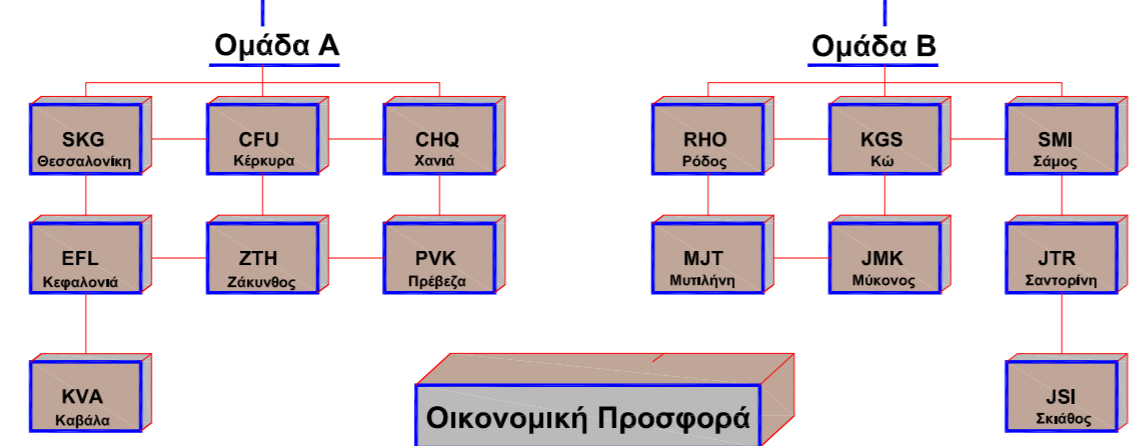


Fraport AG - Sntel Ltd Copelouzos



Προσφορά για την απόκτηση των 14 Αεροδρομίων



Οικονομική Προσφορά

01. 1,2 δισ. ευρο για 40 έτη εφάπαξ - ήτοι 30 εκ. το χρόνο
 02. 330 εκατ. ευρο για τα 4 πρώτα έτη σε έργα
 03. 22,3 εκατ. ευρο ενοίκιο για 40 έτη
 04. 28% από τα κέρδη εάν αυτά υπάρξουν

01. 1,2 δισ. ευρο
 02. 330 εκατ. ευρο
 03. 22,3 εκατ. ευρο x 40 = 892 εκατ. ευρο
 04. 28% από τα κέρδη εάν αυτά υπάρξουν

02. 330/4 έτη = 82,5 εκατ. ευρο / 14 Αεροδρόμια = 5,28 εκατ. ανά αεροδρόμιο για τα 4 πρώτα έτη

Σύνολο από 01,02,03,04 = 2,422 δισ. ευρο

Επιβαρύνσεις που δεν υπήρχαν αλλά προστίθενται μετά την ιδιωτικοποίηση

- 01. Χρέωση Parking 40 εκατ. για τα 14 Αεροδρόμια
- 02. Προσέγγιση Αεροδρομίων 80 εκατ.

04. Ανάλυση Αερολιμενικά τέλη κόστος ανά επιβάτη

α. 13,00 ευρο Αερολιμενικά τέλη προς Fraport
 β. 1,50 ευρο security } = 13,00 + 1,50 = 14,5 ευρο για τα πρώτα 4έτη

γ. 18,00 ευρο Αερολιμενικά τέλη προς Fraport
 δ. 1,50 ευρο security } = 18,50 + 1,50 = 20 ευρο για τα 36 έτη

Κόστος ανά επιβάτη: Αερολιμενικά Τέλη + Τ.Ε.Α.Α.

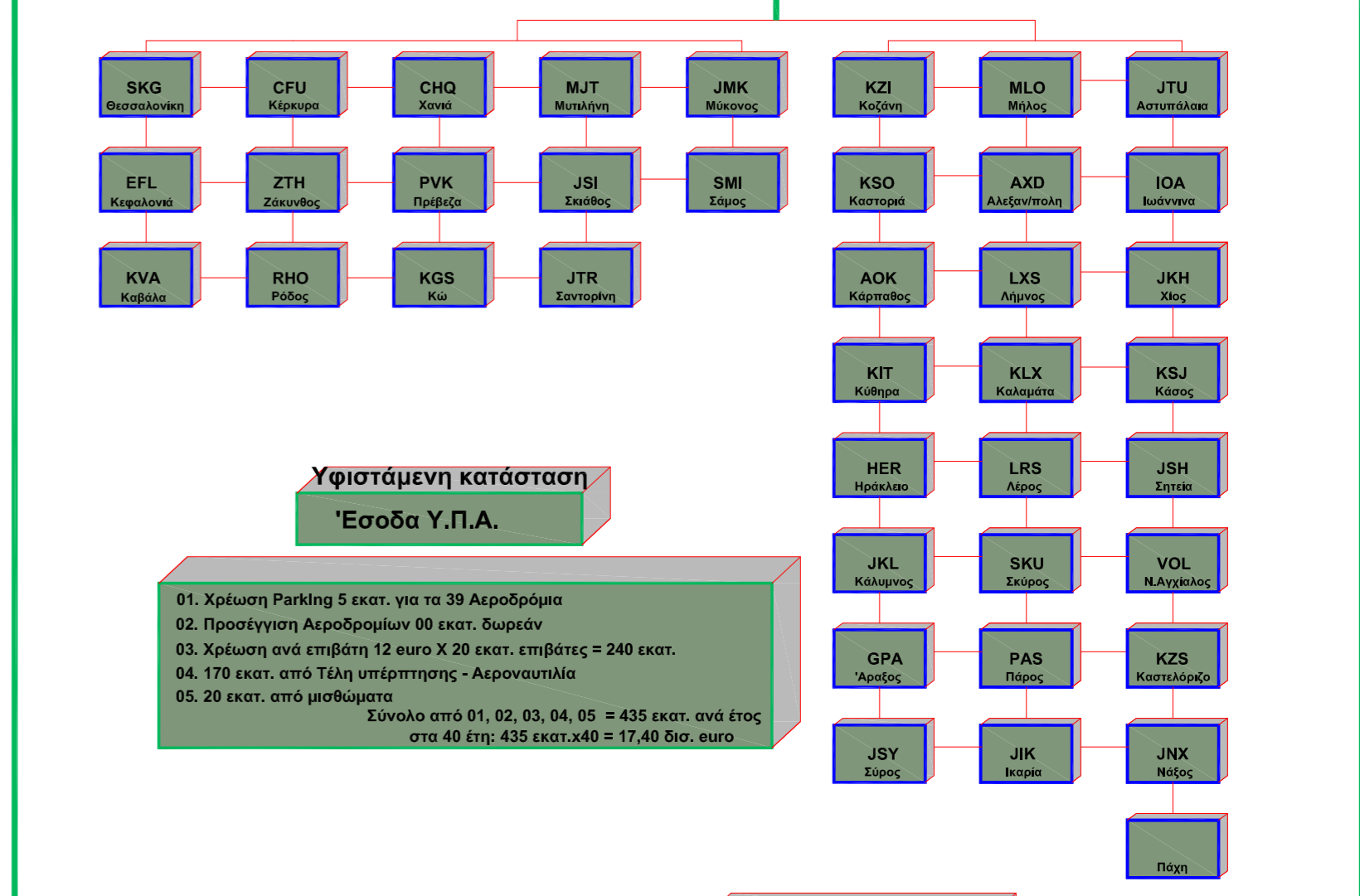
05. α. Για τα 4 πρώτα έτη προκύπτει 14,50 + 12,00 = 26,50 ευρο ανά επιβάτη
 β. Για τα επόμενα 36 έτη (εάν παραμείνει σταθερό) 20,00 + 12,00 = 32,00 ευρο ανά επιβάτη

Fraport AG - Sntel Ltd Copelouzos

Fraport AG - Sntel Ltd Copelouzos
Επένδυση στα 40 Έτη
 Σύνολο = 2,422 δισ. euro

Lufthansa

02. Κατά τη διαδικασία κατάθεσης προσφορών η εταιρεία ήταν σύμβουλος στο Τ.Α.Ι.Π.Ε.Δ. για τη παραχώρηση των αεροδρομίων.



Υφιστάμενη κατάσταση Έσοδα Υ.Π.Α.

01. Χρέωση Parking 5 εκατ. για τα 39 Αεροδρόμια
 02. Προσέγγιση Αεροδρομίων 00 εκατ. δωρεάν
 03. Χρέωση ανά επιβάτη 12 ευρο X 20 εκατ. επιβάτες = 240 εκατ.
 04. 170 εκατ. από Τέλη υπέρπτησης - Αεροναυτία
 05. 20 εκατ. από μισθώματα

Σύνολο από 01, 02, 03, 04, 05 = 435 εκατ. ανά έτος στα 40 έτη: 435 εκατ. x 40 = 17,40 δισ. ευρο

Πρόταση Υ.Π.Α.

01. Χρέωση Parking 50 εκατ. για τα 39 Αεροδρόμια
 02. Προσέγγιση Αεροδρομίων 00 εκατ. δωρεάν
 03. Χρέωση ανά επιβάτη 16 ευρο X 20 εκατ. επιβάτες = 320 εκατ. ευρο
 04. 240 εκατ. από Τέλη υπέρπτησης - Αεροναυτία
 05. 50 εκατ. από μισθώματα - Σε σύνολο 39 Αεροδρομίων

Σύνολο από 01, 02, 03, 04, 05 = 660 εκατ. ανά έτος στα 40 έτη: 660 εκατ. x 40 = 26,40 δισ. ευρο

Επενδύσεις Υ.Π.Α.

01. 2000 νέες θέσεις εργασίας (Φύλακες - Πυρασφάλεια & λοιπό προσωπικό Αεροδρομίων).
 02. Σύνολο μισθοδοσίας προσωπικού και λειτουργικά έξοδα 200 εκατ. ευρο ετησίως
 03. Επενδύσεις σε Αεροναυτία 70 εκατ. ευρο ετησίως.
 04. Επενδύσεις σε Αεροδρόμια 330 εκατ. ευρο ετησίως.
 05. Επιδότηση άγονων γραμμών 60 εκατ. ετησίως.
 06. Διακοπή παράνομης επιδότησης Δ.Α.Α. (Ελευθέριος Βενιζέλος).
 06. Επενδύσεις Υ.Π.Α. στη δεκαετία, Αεροναυτία - Αεροδρόμια 4 δισ. ευρο

Υ.Π.Α Υπηρεσία Πολιτικής Αεροπορίας
Επένδυση στα 40 Έτη
 Σύνολο = 16,00 δισ. euro

Χρεώσεις τα 4 πρώτα έτη

01. Χρέωση Parking 40 εκατ. για τα 14 Αεροδρόμια
 02. Προσέγγιση Αεροδρομίων 80 εκατ. - Υ.Π.Α.
 03. Χρέωση ανά επιβάτη 14,50 ευρο X 13 εκατ. επιβάτες = 188,50 εκατ.
 04. 80 εκατ. από Τ.Ε.Α.Α. επιδότηση - Υ.Π.Α.
 05. 40 εκατ. από μισθώματα το χρόνο.

Σύνολο από 01, 03, 04, 05 = 348,50 εκατ. ευρο ανά έτος στα 4 έτη: 348,50 εκατ. x 4 = 1,394 δισ. ευρο

Έξοδα τα 4 πρώτα έτη

01. Εφάπαξ 1,2 δισ. για τα 14 Αεροδρόμια
 02. 330 εκατ. ευρο για τα 4 πρώτα έτη σε έργα - 82 εκατ. ανά έτος
 03. 22,3 εκατ. ευρο ενοίκιο για 40 έτη - 4 έτη x 22,30 = 89,20 εκατ. ευρο
 04. 28% από τα κέρδη εάν αυτά υπάρξουν

Σύνολο από 01, 02, 03 = 1,62 δισ. ευρο

Έσοδα τα 36 έτη

01. Χρέωση Parking 40 εκατ. για τα 14 Αεροδρόμια
 02. Προσέγγιση Αεροδρομίων 80 εκατ. - Υ.Π.Α.
 03. Χρέωση ανά επιβάτη 20 ευρο X 13 εκατ. επιβάτες = 260 εκατ. ευρο
 04. 80 εκατ. από Τ.Ε.Α.Α. επιδότηση - Υ.Π.Α.
 05. 40 εκατ. από μισθώματα το χρόνο.

Σύνολο από 01, 03, 04, 05 = 420 εκατ. ευρο ανά έτος στα 36 έτη: 420 εκατ. x 36 = 15,120 δισ. ευρο

Έσοδα τα 40 έτη
 Σύνολο 40 έτη 16,514 δισ. ευρο

Επένδυση
 Σύνολο = 2,422 δισ. ευρο